

V3.1

**i** Les informations ci-dessous nous permettent de préparer l'envoi du matériel et l'installation dans les meilleures conditions. Merci de renvoyer ce formulaire à [support@smart-impulse.com](mailto:support@smart-impulse.com) accompagné, s'il est disponible, du schéma unifilaire de l'armoire. Les **champs obligatoires** sont repérés par un \*. Merci !

## ⚡ ARMOIRE ÉTUDIÉE \*

Une fiche par armoire électrique instrumentée (TGBT, TD, ...)

Nom du site \*

Nom du local de l'armoire

## 📶 MESURE – SMART X®



### ARRIVÉES GÉNÉRALES BASSE TENSION

Nombre de transformateurs \*

Couplage (si plusieurs transformateurs) \*

Type de conducteurs \*

Nombre de conducteurs par phase

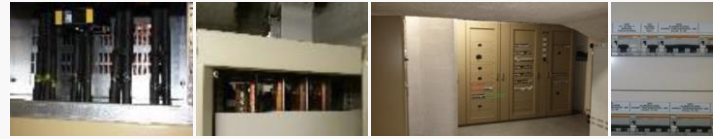
Distance par rapport au Smart X général

Départ à faible puissance ?  
(max 120 A/80 kW + Øcâble/phase < 16 mm)



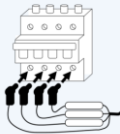

Si possible, merci de joindre à ce formulaire :

- une photographie haute qualité de l'armoire en plan large
- une photographie de son arrivée générale (câbles ou jeux de barres)
- une photographie des départs à mesurer (Smart X en sous-comptage)



### SMART X® GÉNÉRAL

Raccordement tension sur \*



**Disjoncteur tétrapolaire**  
(par défaut, pour une précision optimale)



**Prise secteur**  
si aucun disjoncteur n'est disponible  
(les tensions non mesurées seront alors estimées)

Kit multicapteur à partir de 2 points de mesure

### SMART X® EN SOUS-COMPTAGE



Départ mesuré \*


Départ à faible puissance ?  
(max 120 A/80 kW + Øcâble/phase < 16 mm)

Présence transformateur d'isolement \*

### BANCS DE CONDENSATEURS

Nombre de départs bancs de cond. \*

Nombre de câbles par phase

Distance par rapport au Smart X général


### PRODUCTION ÉLECTRIQUE EN AVAL

Nombre de points d'injection \*

Nombre de câbles par phase

Distance par rapport au Smart X général


\* Ex : panneaux photovoltaïques. Hors groupe électrogène.

## 📶 COMMUNICATION – SMART ROUTER



Nombre de prises secteur disponibles dans le local pour l'alimentation du routeur \* (0 : contacter Smart Impulse ; 1 : prévoir une biplite)

### 📶 COMMUNICATION EN LAN

Présence d'un port RJ45 dans le local \*

DHCP \*

IP Fixe \*

Adresse \*

Masque de sous-réseau \*

Passerelle \*

DNS primaire \*

DNS secondaire \*


### 📶 COMMUNICATION EN 3G/4G

Couverture 3G/4G suffisante ? \*

Si non, distance du lieu le plus proche disposant d'une couverture 3G/4G \*




**LAN :** Avant l'installation, merci de prévoir un câble Ethernet d'une longueur suffisante et de vérifier auprès de votre service informatique l'autorisation de connexion sortante du Smart Router vers notre serveur :

- Protocole ICMP vers 8.8.8.8 (ping), DNS
- Protocole TCP vers 178.33.106.9, port 80 (HTTP)
- Protocole UDP vers time.google.com port 123 (NTP)